

## Programma NEPROM stedenreis Stockholm 19-21 mei 2016



### Donderdag 19 mei

- 8.00-8.15 uur Verzamelen op Schiphol
- 10.10 uur Vertrek vlucht Stockholm
- 12.10 uur Aankomst Stockholm Arlanda
- 13.00 uur Transfer per bus naar Sundbyberg

Op weg naar Stockholm doen we de voorsteden Sundbyberg en Solna aan die aan de noordkant van Stockholm liggen. In het kielzog van de bloeiende economie van de hoofdstad vinden we ook hier interessante ontwikkelingen. We bezoeken in Sundbyberg de transformatie van Signalfabriken en het bijzondere appartementengebouw Strandparken.

- 13.30 uur Lunch bij Signalfabriken

#### 14.15 uur **Signalfabriken - Transformatie in het hart van Sundbyberg**

In het hart van Sundbyberg vinden we de Signalfabriken, een fraaie herontwikkeling van een voormalige kabel- en telefoniefabriek. Het complex, waaraan naast transformatie van industriële gebouwen nieuwe gebouwen zijn toegevoegd, geeft nu ruimte aan onder meer winkels, horeca, appartementen, een bibliotheek en een hotel. Nadat een plan om op de plek van de fabriek een winkelcentrum te ontwikkelen strandde vanwege gebrek aan financiering kocht verzekeringsmaatschappij Alecta de locatie en ontwikkelde er het multifunctioneel complex dat we vandaag zien.

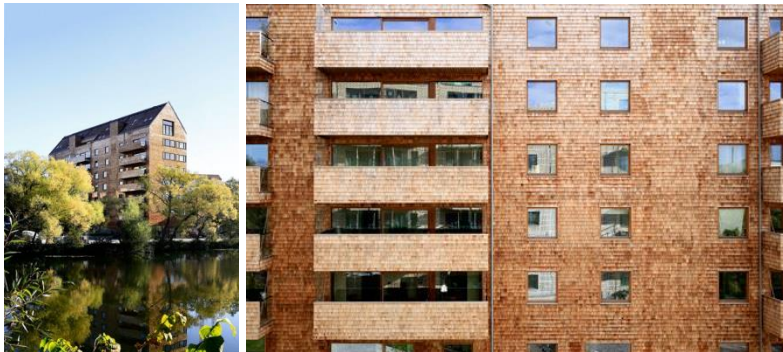


15.15 uur

**Stockholm in Wood – nieuwbouwoontwikkeling op z'n Zweeds**  
*Door projectontwikkelaar Folkhem*

Met een innovatief concept verrees enkele jaren terug in Sundbyberg een uniek project: een 8 verdiepingen tellend appartementencomplex dat volledig is opgetrokken uit hout. Strandparken is het vlaggenschip van projectontwikkelaar Folkhem dat met het programma *Stockholm in Wood* nog 6.000 nieuwe appartementen wil bouwen die volledig van hout zijn gemaakt. De ontwikkelaar is in gesprek met de gemeente om het concept uit te rollen over 22 locaties, van het centrum tot in buitenwijken van de Zweedse hoofdstad. Na forse aandacht in de internationale (vak)pers is er inmiddels ook buitenlandse belangstelling voor het concept, onder meer uit Azië.

We nemen een kijkje in een van de appartementen en aan de hand van een film zien we hoe dit bijzondere project tot stand is gekomen.



16.15 uur

Transfer per bus naar hotel Scandic Malmen

17.00 uur

Check-in en tijd om op te frissen

17.30 uur

**Vastgoed- en gebiedsontwikkelingen in Stockholm - Van Hammarby Sjöstad tot Stockholm Royal Seaport**  
*Door Patrick Verhoeven (Mandaworks)*

De Nederlandse stedenbouwkundige Patrick Verhoeven geeft ons aan de hand van recente vastgoed- en gebiedsontwikkelingen in Stockholm inzicht in de Zweedse praktijk van stadsplanning en ontwikkeling. Hij gaat onder meer in op de gebiedsontwikkeling van Hammarby Sjöstad, dat het afgelopen decennium vorm heeft gekregen en met duurzaamheid als drager internationale faam verwierf. Ook neemt hij ons mee naar de actuele ontwikkelingen en plannen met aandacht voor [Stockholm Royal Seaport](#), de meest omvangrijke gebiedsontwikkeling in de Zweedse hoofdstad voor de komende decennia. Met zijn Nederlandse achtergrond kan Patrick bovendien de link leggen naar de Nederlandse praktijk.



Patrick Verhoeven woont en werkt al 14 jaar in Zweden en is een expert op het gebied van de stadsontwikkeling en stedelijk ontwerp in Zweden. Het door hem in 2006 opgerichte bureau Hesper Sweden is sinds dit jaar samengevoegd met Mandaworks. Naast zijn werk als stedenbouwkundige doceert hij aan Royal Technical University of Stockholm (KTH). Zie ook <http://www.mandaworks.com/work>



Hammarby Sjöstad



Stockholm Royal Seaport

19.30 uur Avondwandeling van hotel via het historische stadseiland Gamla Stan naar restaurant.

20.00 uur Diner



### Vrijdag 20 mei

9.00 uur

#### **Fietstocht Hammarby Sjöstad – ruimtelijke kwaliteit onder de loep**

Hammarby Sjöstad was in de jaren 90 een verpauperd, vervuild en onveilig industrie- en woongebied. Sinds de start van de gebiedsontwikkeling is het uitgegroeid tot één van de prettigste woonwijken van Stockholm en wordt het gezien als één van de meest succesvolle duurzame stadsvernieuwingswijken van de wereld. In 2016, wanneer de tweede en de laatste fase van de bouwactiviteiten beëindigd zijn, zullen er 25.000 mensen wonen en nog eens 10.000 extra werken. Door de mix van appartementen, winkels, kantoren en kleine ondernemingen gericht op cultuur en vertier heeft Hammarby Sjöstad een binnenstedelijk karakter met een optimale benutting van het waterfront.

Nu in de wijk al een aantal jaren wordt gewoond, gewerkt en geleefd kunnen we al fietsend zelf oordelen wat we vinden van de zo geroemde ruimtelijke kwaliteit en de leefbaarheid. We worden begeleid door Sacha Benes (LVBLCITY). Onderweg maken we diverse stops en worden plekken toegelicht.



Van Hammarby Sjöstad fietsen we naar het stadscentrum

13.00 uur Lunch op eigen gelegenheid

14.00 uur **Retail ontwikkelingen in Zweden**  
*Door Rik Eertink, Head of Nordics bij CBRE GI*

Rik Eertink vertelt ons over de belangrijkste trends en ontwikkelingen op het gebied van retail en winkelvastgoed in de Nordics met focus op Stockholm.

15.15 uur **Expeditie Retail-Stockholm**  
 Aan de hand van een kaart lopen we een route langs de meest aansprekende projecten in het stadscentrum van Stockholm (Normalm en Östermalm) waaronder: Östermalms Saluhall / Östermalmshallen, MOOD, NK Stockholm en Gallerian.



18.00 uur Boottocht Royal Canal Tour (van Strandvägen naar Slussen)

We maken een boottocht van het centrum van Stockholm om het groene stadsdeel Djurgården naar Slussen. Met prachtig uitzicht op de skyline van Stockholm en heel klein deel van de Archipel (in totaal 30.000 eilanden).



19.00 uur Korte wandeling van Slussen naar hotel



- 19.15 uur Break en tijd om op te frissen
- 20.15 uur Korte wandeling van hotel naar restaurant
- 20.30 uur Diner in restaurant Pelikan

De eeuwenoude herberg Pelikan (sinds 1733) was tot aan het begin van de vorige eeuw gelegen aan de zuidrand van Stockholm waar de stad overging in het platteland. Reizigers nuttigden er hun laatste maal voordat zij verder trokken. Wij eten er vanavond van de Zweedse keuken.

### **Zaterdag 21 mei**

- 7.30 uur Ontbijt
- 8.30 uur Uitchecken en verzamelen in lobby
- 9.00 uur **SoFo – Hotspot van Stockholm**

Ons hotel ligt in het hart van SoFo, één van de hipste delen van Stockholm. SoFo is een acroniem van **Söder om Folkungagatan**, ten zuiden van Folkungagatan (een straat). De naam is een knipoog naar de wijken Soho in Londen en New York. In het gebied liggen veel horecagelegenheden en (vintage)winkels.

Inleidend op het 'Rondje SoFo' gaat *Jos Sentel* in gesprek met Stockholm kenner *Sacha Benes (LVBLCITY)* over het karakter van en ontwikkelingen van SoFo.

*Sacha Benes woont sinds enkele jaren in Stockholm waar hij afstudeerde als research master Urban en Regional planning aan de Stockholm University. Hij maakt deel uit van LVBLCITY, een blog en consultancy bureau dat werkt vanuit zowel Stockholm als Groningen. Zijn werkzaamheden voor LVBLCITY bestaan voornamelijk uit het schrijven over de stad, stadsleven en leefbaarheid. Ook organiseert hij debatten en rondwandelingen. Zie ook <http://www.lvblcity.com/>*

### **Rondje SoFo**

*Aan de hand van een kaart lopen we (op eigen gelegenheid) een route langs de hotspots van SoFo. Sacha Benes (LVBLCITY) wandelt mee als gids. Maak kennis met het coole deel van Stockholm waar hipsters het straatbeeld bepalen.*



- 11.30 uur Transfer naar Mall of Scandinavia
- 12.00 uur Gelegenheid voor lunch op eigen gelegenheid in Mall of Scandinavia
- 13.00 uur **Mall of Scandinavia onder de loep**

De Mall of Scandinavia opende in november 2015 haar deuren. Van direct betrokkenen van Unibail-Rodamco krijgen we een inleiding. We worden rondgeleid en kunnen een blik werpen op hét nieuwste en grootste winkelcentrum van Scandinavië.



- 15.00 uur      Transfer per bus naar de luchthaven
- 15.30 uur      Aankomst Arlanda Stockholm & check-in
- 17.30 uur      Vertrek vlucht
- 19.35 uur      Aankomst op Schiphol

**Meer informatie:**

Over SoFo

<http://sofo-stockholm.se/>

Over Stockholm Royal Seaport

<http://www.stockholmroyalseaport.com/en/srs/>

Over Hammarby Sjöstad

<http://www.groenblauwenetwerken.com/projects/hammarby-sjostad-stockholm-sweden/>

Over Strandparken

<http://www.folkhem.se/strandparken>

<http://monocle.com/magazine/issues/85/timber-towers/>

Over Signalfabriken

<http://signalfabriken.se/>

<https://sv.wikipedia.org/wiki/Signalfabriken>

Over Mall of Scandinavia

<http://mallofscandinavia.se/>